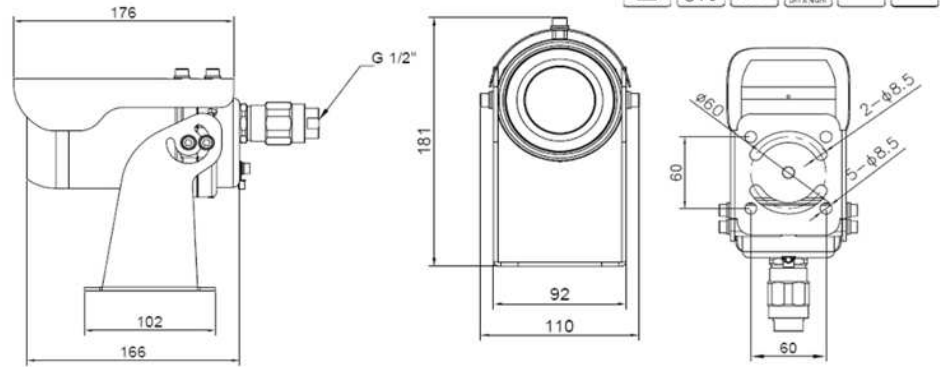
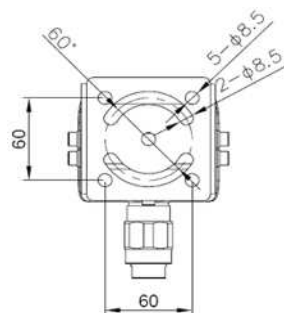
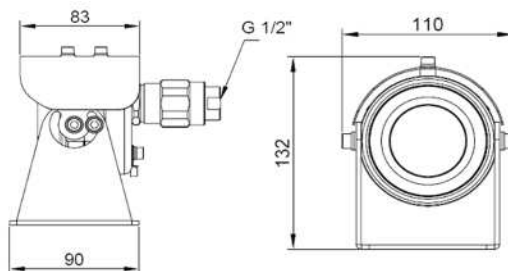


防爆ネットワークカメラ SC002シリーズ (ズームレンズタイプ)



型式	SC002
ハウジング	材質：SUS316L、溶接箇所無
防爆性能	耐圧防爆構造 Ex db IIC T6 Gb 全てのガス蒸気に対応(水素、アセチレンを含)。1種場所、2種場所対応
検定合格番号	第TC22737X号
防塵防水性能	IP66
定格	PoE Class 3 (DC48V, 90mA, 4.0W)
使用環境	-25℃～+65℃、RH90%未満
カメラ性能	撮像素子 1/2.8" Sony STARVIS CMOS Sensor , 1945(H) x 1097(V) / 2.13 Megapixels 最低被写体照度 0.03lux シャッター速度 Auto / Manual (1/30 ~ 1/30,000 Sec) その他 逆光補正、ワイドダイナミックレンジ補正、デジタルノイズリダクション、 電子感度補正、霧補正、ミラー反転
レンズ性能	標準レンズ：2.7 ~ 12 mm Motorized Lens / F1.4 Built-in DC Iris&ICR D:138.0°(W)~40.0°(T) / H:103.0°(W)~30.8°(T) / V:74.4°(W)~23.3°(T)
ビデオ	水平解像度 1080p 映像出力 10/100BaseT LAN
外装ケーブル	φ4、長さ3m、RJ45端子付き
外形寸法	110(W) x 181(H) x 176(L) mm(ケーブルグランドを除く)
インターフェース	Eathernet10/100/100base-T(RJ-45)
IP	IPv4/IPv6
伝送レート	1920x1080p @30fps(ネットワーク環境にもよる)
ズーム	光学 x 4.4
ビットレート制御	CBR/VBR, Network Bandwidth Control
ネットワークプロトコル	TCP/IP, HTTP, STP/RTSP, UDP, DHCP, FTP, SMTP, NTP, ARP, ICMP, DDNS, ONVIF
ストリーミング	Dual Stream:Main Stream(1080p)、Sub-stream(D1)
オプション	ウォールブラケット(Wall Bracket)

防爆ネットワークカメラ SC08シリーズ (固定焦点レンズタイプ)



型式	SC08	
ハウジング	材質 : SUS316L、溶接箇所無	
防爆性能	耐圧防爆構造 Ex db IIC T6 Gb 全てのガス蒸気に対応(水素、アセチレンを含)。1種場所、2種場所対応	
検定合格番号	第TC22738X号	
防塵防水性能	IP66	
定格	PoE Class 3 (DC48V, 90mA, 4.0W)	
使用環境	-25℃～+64℃、RH90%未満	
カメラ性能	撮像素子	1/2.8" Sony Starvis CMOS Sensor , 1945(H) x 1097(V) / 2.13 Megapixels
	最低被写体照度	0.03lux
	シャッター速度	Auto / Manual (1/30 ~ 1/30,000 Sec)
	その他	逆光補正、ワイドダイナミックレンジ補正、デジタルノイズリダクション、 電子感度補正、霧補正、ミラー反転
レンズ性能	標準レンズ : 2.7mm(103°H)固定レンズ、F14 オプション:3.7mm(89°)	
ビデオ	水平解像度	1080p
	映像出力	10/100BaseT LAN
外装ケーブル	φ4、長さ3m、RJ45端子付き	
外形寸法	110(W) x 132(H) x 90(L) mm(ケーブルグランドを除く)	
インターフェース	Ethernet10/100/100base-T(RJ-45)	
IP	IPv4/IPv6	
伝送レート	1920x1080p @30fps(ネットワーク環境にもよる)	
ビットレート制御	CBR/VBR, Network Bandwidth Control	
ネットワークプロトコル	TCP/IP, HTTP, STP/RTSP, UDP, DHCP, FTP, SMTP, NTP, ARP, ICMP, DDNS, ONVIF	
ストリーミング	Dual Stream:Main Stream(1080p)、Sub-stream(D1)	
オプション	ウォールブラケット(Wall Bracket)	

ウォールブラケット(共通)

